

おでかけ北設だより

2010.9. No.7

<http://www.town.shitara.aichi.jp/odekake/>

平成22年9月1日
発行：北設楽郡公共交通活性化協議会
愛知県北設楽郡設楽町田口字居立2番地
(設楽町役場内)

おでかけバス！走ってます！！

平成21年度の利用状況がまとまりました。(おでかけ北設の運行は平成22年1月からです)

	延べ利用者数	1便あたりの平均利用者数	住民1人当たりの利用回数
設楽町営バス	31,952人 (26,908人)	3.3人 (2.8人)	5.1回 (4.3回)
東栄町営バス	59,990人 (37,874人)	8.1人 (5.1人)	14.6回 (9.2回)
豊根村営バス	44,616人 (1,193人)	8.4人 (0.2人)	31.1回 (0.8回)

※上段は実際の利用者数、下段()内は通学・通園に町村営バスを利用している小中学生・保育園児数を差し引いて、一般利用者数を算出した計算上の人数です。

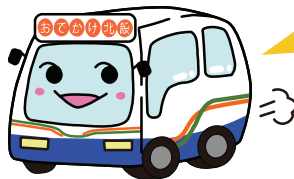
今年の5月から設楽町と東栄町で電話予約式のバスも始まっています。



みにりん

設楽町では、7月までに **延べ128人** の方にご利用いただきました。
東栄町では、7月までに **延べ65人** の方にご利用いただきました。

予約バスについては、おでかけ北設だよりNo.4、または
ホームページ <http://www.town.shitara.aichi.jp/odekake/> をご覧ください。



ばすりん

詳しい路線図・時刻表は、

おでかけ北設

で検索してね！

北設楽郡3町村では、車に乗れない方々が、通院や通学に困らないように、また、この地域で暮らし続けていくことができると、バスを運行していただきます。

しかし、利用者からの運賃収入だけでは運行費用を賄えず、足りない費用は国と県からの補助金や住民の皆さんのご負担(税金)で補っています。

これは、バスを使っている方もご負担いただいているということになります。

バスのダイヤは、子ども達の通学を最優先に組まれており、バスを使いたくても使えない方もいらつしやいます。

また、バスを使っていない方にも「将来利用するから残して欲しい」、「地域の高齢者や子供が利用する」、「乗らないけどなくするのは嫌だ」など、バスへの思い、期待があると思えます。

様々な立場の方が地域のバスをどのように支えていくのか、さらに、そのバスが皆さんの「おでかけ」を支えることで地域が元気になる方法を、これから一緒に考えていきたいと思います。

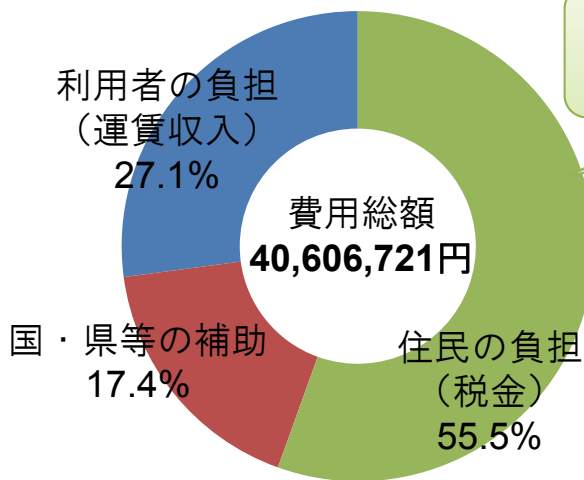
北設楽郡公共交通活性化協議会
会長 横山光明

バスの費用は誰が負担しているの？！ (平成21年度実績)

※注意事項

- 1 運賃収入には、小中高校生に対する通学補助が含まれています。豊根村は敬老バス・保育園児の通園補助も含まれます。
- 2 運行費用は、主にバスの燃料代や運転手の給料です。車両購入費が別にかかっています。

設楽町の場合



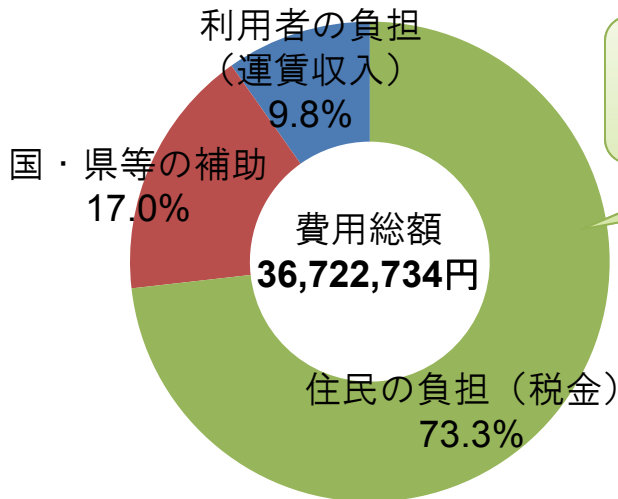
住民1人あたり年間**4,409円**を負担していることとなります。

- ・設楽町では、町営バス4路線を4台のバスを使って運行しており、その年間総走行距離は157,366.6km（地球約3.9周分に相当）です。
- ・また、豊鉄バスへの補助も行っています。
- ・豊鉄バスへの補助を含めると、住民1人あたりの負担は5,864円になります。

※1 小中学生のスクールバス運行経費を含みません。

※2 田口新城線は町のほかに、国・県の補助を受けて豊鉄バスが運行しています。

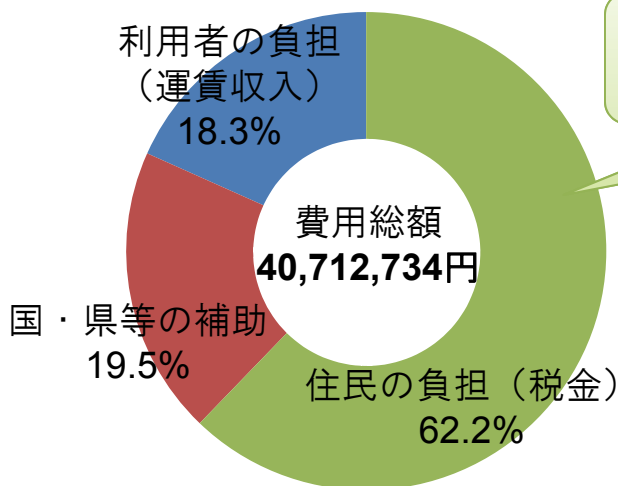
東栄町の場合



住民1人あたり年間**7,092円**を負担していることとなります。

- ・東栄町では、町営バス5路線を5台のバスを使って運行しており、その年間総走行距離は175,302.3km（地球約4.4周分に相当）です。
- ・小中学生は町営バスで通学しています。

豊根村の場合



住民1人あたり年間**21,818円**を負担していることとなります。

- ・豊根村では、村営バス5路線を6台のバスを使って運行しており、その年間総走行距離は170,528.4 km（地球約4.3周分に相当）です。

- ・小中学生・保育園児は村営バスで通学・通園しています。



おでかけ北設は利用者の方々と住民の皆さんに支えられた地域の財産です。だからこそ、みんなで使って、みんなで考えて、みんなに愛されるバスを作っていきましょう。

なお、平成23年度までは国・県の補助を受けて実証運行を行っています。

10月には、バスの運行や利用についてのアンケートを予定しています。ご協力をお願いします。